

KoKoBe – Infoblatt:

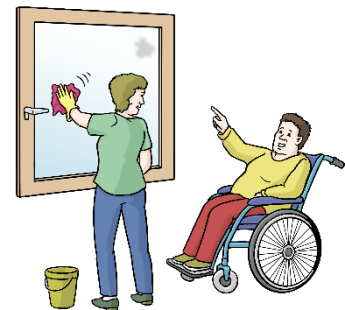
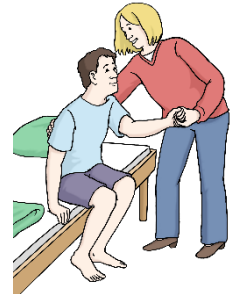
Pflege-Leistungen nach SGB XI

Vielleicht schafft man es nicht, alles alleine zu machen.

Weil man schon etwas älter ist,
oder weil man eine Behinderung hat.

Man möchte vielleicht Hilfe bei

- Körper-Pflege
 - beim Duschen
 - Haare waschen
 - anziehen
- Haushalt
 - Sauber machen in der Wohnung
 - Wäsche
- Einkaufen und Kochen
- Begleitung zum Arzt
- Betreuung
 - Begleitung in der Freizeit
 - zu Hause was machen, spielen



Hierbei kann man Hilfe bekommen.

Man kann Hilfe von der **Pflege-Kasse** bekommen.

Das sind **Pflege-Leistungen**.

Die **Pflege-Kasse** ist die gleiche, wie die Kranken-Kasse.

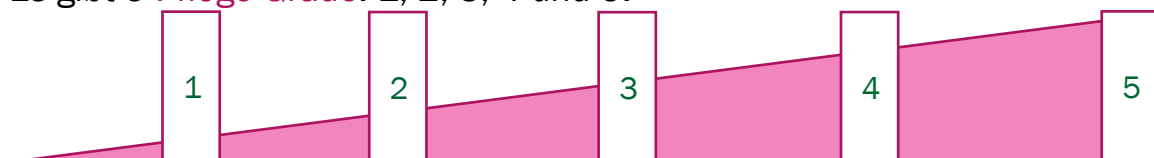
Zum Beispiel: AOK oder Techniker oder alle anderen.

Man bekommt einen **Pflege-Grad**.

Die kurze Form von **Pflege-Grad** ist **PG**.



Es gibt 5 **Pflege-Grade**: 1, 2, 3, 4 und 5.



Pflege-Grad 1:

Man kann viel alleine machen.

Man bekommt **wenig Hilfe**.

Pflege-Grad 5:

Man kann wenig alleine machen.

Man bekommt **viel Hilfe**.

Wenn man **Pflege-Leistungen** haben möchte:

Dann muss man einen Antrag bei der **Pflege-Kasse** stellen.

Pflege-Leistungen nach SGB XI

Es gibt verschiedene Pflege-Leistungen:

1. Entlastungs-Betrag
2. Pflege-Geld
 - Verhinderungs-Pflege
 - Kurz-Zeit-Pflege
3. Pflege-Sachleistung
4. Tages-Pflege
5. Zuschüsse zur Wohnraum-Anpassung
6. Extra Geld für eine Wohn-Gemeinschaft

1.	-----
2.	-----
3.	-----

1. Entlastungs-Betrag

Bei PG	Wieviel ist das?	Erklärung	Wer hilft einem?
1 2 3 4 5	Für jeden PG: 131 € pro Monat	Für: - Haushalt - Einkaufen - Kochen - Spazieren gehen - Spielen - Begleitung	- Pflege-Dienst - Betreuungs-Dienst - Private Personen (NICHT Eltern, Kinder, Geschwister)

2. Pflege-Geld

Bei PG	Wieviel ist das?	Erklärung	Wer hilft einem?
1 2 3 4 5	— 347 € 599 € 800 € 990 € pro Monat	Man bekommt das Geld auf sein Bank-Konto. Davon kann man die Hilfe bezahlen.	Pflege – Person, zum Beispiel: - Eltern - Erwachsenes Kind - Geschwister - Freundin

Pflege-Leistungen nach SGB XI

Wenn man Pflege-Geld bekommt:

Vielleicht kann die Pflege-Person für **kurze Zeit** nicht helfen:

- Weil sie im Urlaub ist
- Weil sie im Kranken-Haus ist
- Weil sie Dienstag Abend immer Sport machen will
- Oder weil man selber im Urlaub ist.

Dafür gibt es auch 2 **Leistungen**, also für die ‚Vertretung‘:

Verhinderungs-Pflege

Bei PG	Wieviel ist das?	Erklärung	Wer hilft einem?
2 3 4 5	Zusammen mit Kurz-Zeit-Pflege: 3539 € pro Jahr	Wenn die Pflege-Person nicht da ist: Dann kann jemand anders helfen. Das bezahlt man mit dem Geld für die Verhinderungs-Pflege.	<ul style="list-style-type: none"> - Freunde, Bekannte - Nachbarn - Pflege-Dienst - Betreuungs-Dienst

oder

Kurz-Zeit-Pflege

Bei PG	Wieviel ist das?	Erklärung	Wer hilft einem?
2 3 4 5	Zusammen mit Verhinderungs-Pflege: 3539 € pro Jahr	Wenn die Pflege-Person nicht da ist: Dann kann man als Gast in einer Einrichtung wohnen. Das bezahlt man mit dem Geld für die Kurz-Zeit-Pflege.	<ul style="list-style-type: none"> - Pflege-Heim - Gast-Wohnen in einem Wohnhaus für Menschen mit Behinderung

Man kann die 3539 € für Verhinderungs-Pflege nutzen.

oder

Man kann die 3539 € für Kurz-Zeit-Pflege nutzen.

oder

Man kann die 3539 € auch teilen:

- etwas Verhinderungs-Pflege
- etwas Kurz-Zeit-Pflege

Pflege-Leistungen nach SGB XI

3. Pflege-Sach-Leistung

Bei PG	Wieviel ist das?	Erklärung	Wer hilft einem?
1	---	Man bekommt Hilfe	Pflege-Dienst
2	796 €	von einem Pflege-Dienst.	
3	1497 €	Dafür bekommt der	
4	1859 €	Pflege-Dienst das Geld.	
5	2299 € pro Monat		

4. Tages-Pflege

Bei PG	Wieviel ist das?	Erklärung	Wer hilft einem?
1	---	Man kann für einige Stunden in eine	Häuser der Tages-Pflege
2	721 €	Tages-Stätte für Senioren kommen.	
3	1357 €	Dort gibt es Spiele, essen,	
4	1685 €	singen, Bewegung.	
5	2085 € pro Monat	Man wird hin-gebracht.	

5. Zuschüsse zur Wohnraum-Anpassung

Bei PG	Wieviel ist das?	Erklärung	Wer hilft einem?
1	Für jeden PG:	Man will die Wohnung	- Handwerker
2	Einmal 4180 €	umbauen. Dann kann man	
3		dort besser leben.	
4		Zum Beispiel:	
5		<ul style="list-style-type: none"> - Griffe zum festhalten - Eine Dusche statt einer Badewanne - Einen Decken-Lifter 	

6. Extra Geld für eine Wohn-Gemeinschaft (WG)

- Leistungen für ambulante Wohn-Gruppen
 - o Bei WG von 3-12 Personen, die Pflege-Leistungen bekommen
 - o 224 € pro Person

